

**Hauben für D-Sub-Steckverbinder, Posthaube**  
**Hoods for D-Sub-connectors, Post hood**



**Merkmale**

Dieses zweiteilige Schalengehäuse aus Polycarbonat wird mit geradem Kabeleingang geliefert. Die Kabelzugentlastung ist innenliegend. Nach dem Zusammenbau sind die beiden Befestigungsschrauben mit UNC4-40 Gewinde unverlierbar gesichert.

Anstelle der kurzen Befestigungsschrauben sind lange Rändelschrauben separat erhältlich.

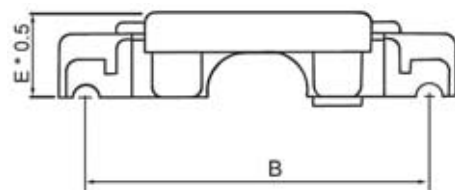
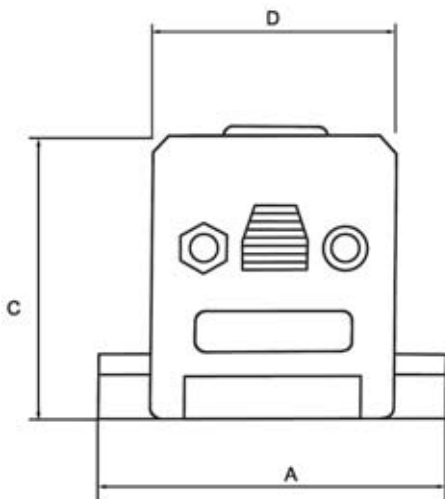
**Features**

This hood consists of two pieces with straight cable entry. The strain relief is inside. After assembly the screws with UNC4-40 thread are secured.

Instead of the short screws, long thumb screws are separately available.

**Dimensions**

No. of contacts	A	B	C	D	E
09	33.0	25.0	45.0	18.0	20.0
15	41.3	33.3	45.0	26.3	20.0
25	55.0	47.0	45.0	40.0	20.0
37	72.5	63.5	45.0	56.5	20.0



Bestellcode : **AGP - x - G**  
 Ordercode :

Bitte „x“ durch die unten geeignete Option ersetzen  
 Please replace „x“ with appropriate option listed below

1.

1.

**Polzahl**  
 09, 15, 25, 37

**No. of contacts**  
 09, 15, 25, 37

**Passende Rändelschrauben**  
 AGP-RS/G  
 1 Satz=2 Stück



**Suitable knurled screws**  
 AGP-RS/G  
 1 Set=2 pieces

D-Sub / Hoods  
Centronics

Multiflex

Modular

USB

Switches

Powercords  
Powersockets

MiniDIN

DIN4161x  
Hardmetric

Sockets + Strips  
Jumper